



VOS ÉCHANGES ÉLECTRONIQUES
EN TOUTE CONFIANCE



PRESENTATION CHAMBERSIGN FRANCE 2010

interstudio.ir



ASSEMBLÉE DES CHAMBRES FRANÇAISES
DE COMMERCE ET D'INDUSTRIE

www.chambersign.fr



Sommaire

1/ Qui est ChamberSign France ?

2/ Qu'est-ce qu'une autorité de certification ?

3/ Le certificat électronique

4/ Les usages du certificat

5/ Les gains

6/ L'offre CSF

1/ Qui est ChamberSign France ? (CSF)

Qui est ChamberSign France ?

1/2

- ChamberSign est une **association créée en septembre 2000** par les Chambres de Commerce et d'Industrie Française.
- C'est une **autorité de certification** qui délivre des certificats électroniques.
- Son rôle est de sensibiliser les entreprises sur les avantages de la dématérialisation et sur la nécessité de **sécuriser leurs échanges électroniques**.
- CSF fait partie du réseau européen : **ChamberSign Europe**



Qui est ChamberSign France ?

2/2

Quelques chiffres

- **300 opérateurs** formés pour délivrer des certificats CSF
- Un réseau de **128 CCI** réparties sur tout le territoire français
- Aujourd'hui CSF compte plus de **28 000 clients**
- Un taux de satisfaction clients de **96,4 %***

** Etude réalisée en juin 2008 auprès de 25 000 clients*

2/ Qu'est-ce qu'une autorité de certification?

Qu'est-ce qu'une autorité de certification ?

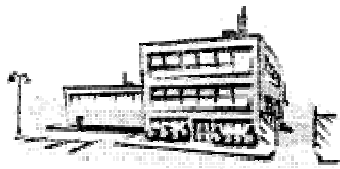
1/2

- Une organisation qui délivre des **cartes d'identité électroniques** à des personnes physiques,
- Un tiers de confiance qui **s'engage sur l'identité de la personne** au travers du certificat numérique qu'elle lui délivre
- Responsable de la validité des certificats numériques qu'elle émet

Qu'est-ce qu'une autorité de certification ?

2/2

- Dans le monde réel



La Préfecture
ou la Mairie

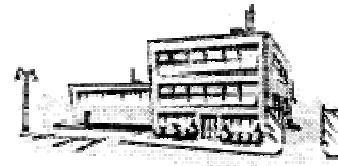


L'utilisateur
Vous



La pièce
d'identité

- Dans le monde virtuel



L'Autorité de
Certification



L'utilisateur
Vous



Le certificat
électronique

3/ Le certificat électronique

Le certificat électronique

1/3



Support carte à puce



Support clé USB

Un certificat électronique est une véritable **carte d'identité électronique** contenant des séries d'informations sur :

- Le **titulaire** (nom, prénom, service, fonction) et son **entreprise** (dénomination, Siren)
- La **signature électronique** (validité, longueur des clefs,...)
- L'**autorité de certification** qui a émis le certificat

Le certificat électronique

2/3

Un certificat électronique permet :

De **garantir l'intégrité** des informations et documents transmis

+

De **garantir l'identité** du titulaire

=

D'**apporter une valeur** juridique à tout type de document ;


« *La loi n° 2000-230 du 13 mars 2000 portant adaptation du droit de la preuve aux technologies de l'information et relative à la signature électronique* »

Le certificat électronique

3/3

Certificat [?] [X]

Général | Détails | Chemin d'accès de certification

 **Informations sur le certificat**

Ce certificat est conçu pour les rôles suivants :


- Toutes les stratégies d'application

* Consultez la déclaration de l'Autorité de certification pour plus de détails.

Délivré à : OLIVIER DEMILLY

Délivré par : CSF - Classe III - Sign et Crypt

Valide à partir du 26/11/2004 **jusqu'au** 26/11/2006

 Vous avez une clé privée qui correspond à ce certificat.

Déclaration de l'émetteur

OK

Certificat [?] [X]

Général | Détails | Chemin d'accès de certification

Afficher : <Tout>

Champ	Valeur
Version	V3
Numéro de série	75 c0 38 b3 70 9f b2 57 ad 2d ...
Algorithme de signature	md5RSA
Émetteur	CSF - Classe III - Sign et Cryp...
Valide à partir du	vendredi 26 novembre 2004 0...
Valide jusqu'au	dimanche 26 novembre 2006 0...
Objet	demilly@lyon.cci.fr, OLIVIER D...
Clé publique	RSA (1024 Bits)

E = demilly@lyon.cci.fr
CN = OLIVIER DEMILLY
1.3.2 = 43370247900018
OU = 0002 433702479
OU = Direction
O = ChamberSign France
T = Delegue General Adjoint
L = LYON
C = FR

Modifier les propriétés... Copier dans un fichier...

OK

4/ Les usages du certificat

Les usages du certificat

1/3

1/ Les télé-procédures avec l'Etat

- TéléTVA
- Ducs-Edi
- Téléc@rtegrise
- Système d'Immatriculation de Véhicules
- Réponses électroniques aux marchés publics
- Net Entreprises
- Le compte fiscal
- ...

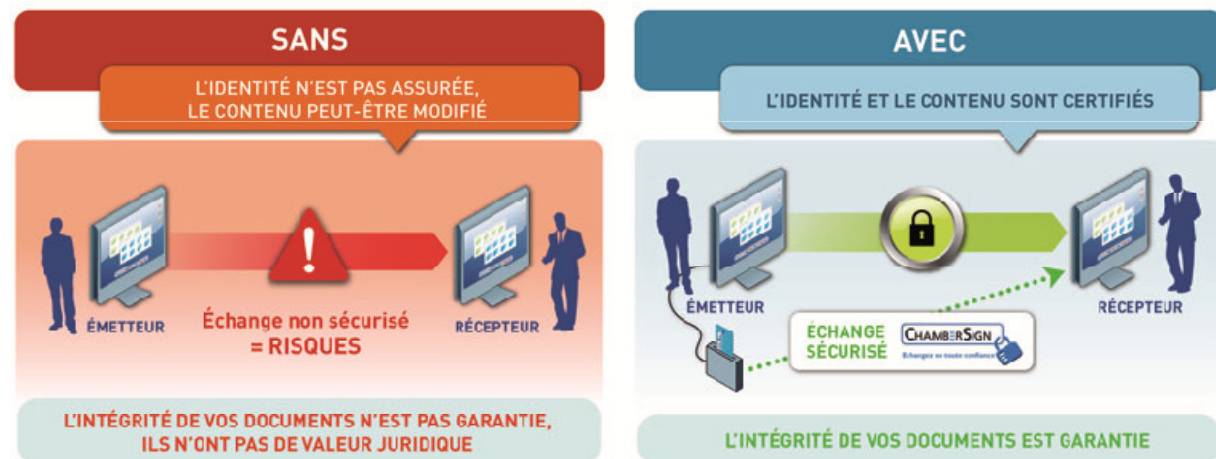
Les usages du certificat

2/3

2/ La signature électronique

La signature électronique donne une **valeur juridique** à tout type de document ;

- Factures
- Contrats
- Bons de commande
- Mails
- ...



Elle remplace la signature manuscrite dans les échanges électroniques.

Les usages du certificat

3/3

3/ La sécurisation des accès

La multiplicité des mots de passe ouvre des brèches de sécurité (toujours le même utilisé, post-it collé sur l'ordinateur...) sans compter sur le fait que rien ne garantit l'identité de la personne connectée.

Le certificat électronique remplace de manière plus fiable **le login / mot de passe**, il permet de sécuriser l'accès à :

- des données
- des sites web
- des plateformes
- ...

5/ Les gains

Les gains

Dématérialiser avec un certificat électronique, c'est :

- + de productivité
- + de temps
- + de place
- + de sécurité dans vos échanges
- + de respect pour l'environnement



Et c'est aussi :

- de papiers
- de frais postaux
- de tâches administratives sans valeur ajoutée (mise sous pli, archivage...)



6/ L'offre CSF



Fiducio

- Validité : 2 ans
- Délivré en 48 h
- 80 € HT / an
- Référencé par l'Etat
- Assuré par FiaNet ©



Disponible en support :

- Logiciel
- Clé USB (50 € HT)
- Carte à puce (80 € HT)

Fiducio est le certificat de **classe III** (*contrôle de l'identité en face à face*)

- Référencé pour toutes les télé-procédures (TéléTV@, téléc@rtegrise, SIV...)
- Référencé pour toutes les plateformes de réponse électronique aux marchés publics
- Accès à des sites sécurisés
- Signature de documents à valeur probante
- Sécurise vos échanges électroniques

Signitio

Validité : 3 ans
Délivré en 48 heures
A partir de 50 € HT / an
(*dégressif selon volume*)



Disponible en support
logiciel uniquement

Signitio est un certificat destiné uniquement à la signature électronique ;

- Garantit de manière forte l'identité du signataire
- Assure l'intégrité des documents
- Garantit la valeur probante*
- Apporte la confiance dans vos échanges

**Sous certaines conditions*

Identio

Validité : 3 ans
Délivré en 48 heures
A partir de 40 € HT / an
(*dégressif selon volume*)



Disponible en supports physiques uniquement :

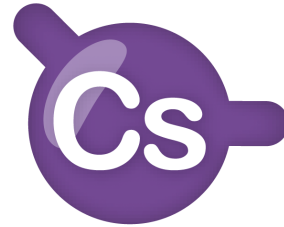
- Clé USB (50 € HT)
- Carte à puce (80 € HT)

Identio est un certificat destiné uniquement à de l'authentification ;

- Garantit de manière forte l'identité des utilisateurs
- Assure la non-répudiation des accès
- Supprime les contraintes utilisateurs liées à la gestion des **login / mot de passe**
- Sécurise vos échanges électroniques

Certiserv

Validité : 1 ou 2 ans
Délivré en 4 jours
A partir de 170 € HT / an



Disponible en version :

- Standard
- Wild card
- Développeur

Certiserv est la solution idéale pour sécuriser votre serveur web en https et développer la confiance de vos clients.

- Une gamme complète de certificats adaptés à vos besoins
- Apporte la sécurité dans le transfert de vos données
- Assure le chiffrement des données échangées
- Garantit l'identité de votre serveur informatique



Negocio

Validité : 3 ans
Délivré en 48H
700 HT pour 3 ans



Disponible en version :
• Logicielle

Negocio remplace le tampon encreur par une signature électronique qui contient les mêmes informations (N° SIREN de l'entreprise, adresse...). Il vous permet de :

- Garantir que vos documents proviennent de votre société
- Assurer l'intégrité de vos documents
- Garantir de manière forte l'identité de votre entreprise
- Apporter sécurité et confiance dans vos échanges