

# LA NEWSLETTER DE L'ECO-CONCEPTION N°7 - OCTOBRE 2011



## Point de presse - Affichage environnemental MEDDTL- 5 octobre

L'action Affichage Environnement Aquitaine a été prise en exemple lors du point de presse du 5 octobre par la ministre Nathalie Kosciusko-Morizet.

## Séminaire Affichage Environnemental Quantis



A l'occasion du séminaire Affichage Environnemental organisé par QUANTIS et ERNST & YOUNG à Paris le 12 octobre 2011, la CCI des Landes présentera l'action collective « Affichage Environnemental en Aquitaine » et fera part de son retour d'expérience sur les 2 filières Agroalimentaire et Industrie de la Glisse. Inscription gratuite et ouverte à tous.

Contact : [dimitri.caudrelier@quantis-intl.com](mailto:dimitri.caudrelier@quantis-intl.com)

## Danone réinvente le pot de yogourt

Danone Canada a récemment adapté deux procédés d'éco-conception de sa maison-mère.

Le 1er procédé la technologie "expansion", consiste en l'ajout d'un agent inerte dans le plastique de polystyrène qui permet de réduire la quantité de composants issus des hydrocarbures. Danone a également développé une version du polyéthylène haute densité (PEHD) ayant une empreinte environnementale inférieure à celle du PEHD usuel. Ce PEHD fait à partir de canne à sucre est entièrement recyclable et réduirait de 55 % les émissions de CO2 des emballages de cette gamme.

Source : [www.novae.ca](http://www.novae.ca)

## ACTUALITÉ DE LA CCI DES LANDES

### Opération Affichage Environnemental en Aquitaine

Dans le cadre de l'expérimentation nationale sur l'affichage environnemental des produits de grande consommation et de l'action collective lancée par la CCI des Landes, la FRCAA et l'EuroSIMA Cluster visant à accompagner 7 entreprises, dont 4 entreprises, Château LAROSE TRINTAUDON, AQUALANDE, NOTOX et COOL SHOE, ont déjà affiché l'empreinte environnementale sur l'un de leur produit.

### Affichage des entreprises de la Glisse

**Surfomètre® de NOTOX**  
3 indicateurs d'impacts retenus : réchauffement climatique, consommation d'eau et consommation de ressources non renouvelables.

[www.notox.fr](http://www.notox.fr)



**CoolFootprint de COOL SHOE**  
4 indicateurs d'impacts retenus : réchauffement climatique, consommation d'eau, Eutrophisation et consommation de ressources non renouvelables.

[www.cool-shoe.com/affichage-environnemental.html](http://www.cool-shoe.com/affichage-environnemental.html)

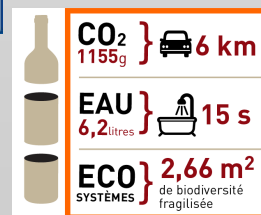
### Affichage des entreprises de l'Agroalimentaire

(exemples retenus lors du point presse du 5 octobre 2011 du MEDDTL)



3 indicateurs d'impacts retenus : réchauffement climatique, consommation eau et empreinte biodiversité.

[www.aqualande.fr](http://www.aqualande.fr)



[www.chateau-larose-trintaudon.fr](http://www.chateau-larose-trintaudon.fr)

**Château LAROSE TRINTAUDON**

3 autres entreprises sont en phase de finalisation pour leur affichage environnemental

[www.landes.cci.fr/index.php/fre/Se-developper/Environnement/Demarche-Eco-conception](http://www.landes.cci.fr/index.php/fre/Se-developper/Environnement/Demarche-Eco-conception)

### > Les partenaires de la CCI des Landes en matière d'Eco-conception



# LA NEWSLETTER DE L'ECO-CONCEPTION N°7 — OCTOBRE 2011



## Ricoh : du papier sans arbre

Le fabricant d'imprimantes Ricoh vient de lancer avec TreeZero, sur le marché canadien, un papier d'impression ne contenant aucune fibre forestière. TreeZero utilise les déchets de canne à sucre, obtenus à l'issue de la récolte et sont traités dans les usines pour en faire du papier.

<http://www.ricoh.ca/fr-CA/A-propos/Salle-de-presse/Tree-Frog-Papier.html>

## Etude Ethicity – sept 2011

En septembre Ethicity, spécialisé en conseil en développement durable et marketing éthique, a publié une étude sur la typologie des consommateurs 2011 et d'un focus sur l'expérimentation affichage environnemental.

<http://www.eco-conception.fr/ressources/fonds-documentaire/etudes-et-recherche/2-eco-socio-conception.html>

## Steelcase et le recyclage !

Steelcase a mis en place depuis 2009, le dispositif Eco Service, qui permet de donner une seconde vie aux mobiliers de bureau, s'est concrétisé par la naissance de VALDELIA. Steelcase et une dizaine de professionnels du secteur élargissent le domaine d'Eco Service pour le rendre accessible à tous les professionnels du secteur. Une étude de faisabilité sera faite sur les Pays de Loire et l'Île-de-France pour la création de cette filière de recyclage. Après obtention de l'agrément, VALDELIA devrait devenir éco-organisation en juillet 2012. Le but est d'atteindre 80 % de récupération et de valorisation de mobilier de bureau partout en France selon le principe de responsabilité élargie du producteur relatif via une éco-taxe, à l'instar de ce qui se passe dans d'autres secteurs.

<http://www.lalsace.fr/actualite/2011/09/17/steelcase-organise-une-filiere-de-recyclage>

## ACTUALITÉ DE LA CCI DES LANDES

### L'Observatoire de l'Affichage environnemental

la CCI des Landes en partenariat avec le Pôle Eco-conception, vient de créer l'Observatoire de l'Affichage environnemental qui aura pour objectif de publier des études de veille sur l'actualité de l'Affichage environnemental du produit. Le 1<sup>er</sup> numéro fait un état des lieux des initiatives d'affichage environnemental dans le secteur de l'agroalimentaire. Il est disponible sur le site internet de la CCI des Landes à partir du 10 octobre 2011 ([www.landes.cci.fr/index.php/fre/Se-developper/Environnement/Demarche-Eco-conception](http://www.landes.cci.fr/index.php/fre/Se-developper/Environnement/Demarche-Eco-conception)).

## RÉGLEMENTATION

### Bilan des émissions de gaz à effet de serre obligatoire pour les entreprises de + 500 salariés

Les Entreprises disposant d'un ou plusieurs établissements stables en France et remplissant la condition d'effectif de plus de 500 personnes et les établissements publics de + de 250 personnes ont pour obligation de transmettre leur premier bilan des émissions de gaz à effet de serre au plus tard le 31 décembre 2012 - Mesures réglementaires transitoires pour les bilans d'émissions ayant été réalisés entre le 12 juillet 2010 et le 12 juillet 2011. (Décret n° 2011-829 du 11/07/2011, JO n° 160 du 12/07/2011)

## ACTUALITÉ DU PÔLE ECO-CONCEPTION

### Colloque National du Pôle Eco-conception le 7 février 2012

Le deuxième édition du Colloque National du Pôle Eco-conception se tiendra le 7 février 2012 dans les locaux du siège social du Groupe Casino à Saint-Etienne. Pour cette occasion un appel à projet de produits et de services Eco-socio-conçu, sera publié avec le programme du colloque dans les prochaines semaines sur le site du Pôle Eco-conception est en ligne (<http://www.eco-conception.fr>).

### Second Global Network conference on resource efficient and cleaner production

Le Pôle Eco-conception a été mandaté par l'UNEP pour sensibiliser à l'éco-conception 40 centres de compétences en environnement lors du "Second Global Network conference on resource efficient and cleaner production" organisé par l'UNEP et l'UNIDO qui aura lieu le 17 octobre 2011 à Nairobi.

### Prédiagnostic Eco-Socio-Conception

Le nouveau Prédiagnostic Eco-socio-conception a été testé dans une dizaine d'entreprises françaises. La CCI des Landes et la CCI Saint-Etienne Montbrison, partenaires opérationnels, ont permis avec l'équipe du Pôle Eco-conception de créer le premier outil français d'éco-socio-conception. L'outil de diagnostic issu de ce travail est déjà plébiscité à l'international par le Mexique et le Canada.

<http://www.eco-conception.fr/ressources/fonds-documentaire/etudes-et-recherche/2-eco-socio-conception.html>

## Contacts - Chambre de commerce et d'industrie des Landes

> Vincent Collet (Dax)

06 77 37 97 48 - 05 58 90 54 82 [vincent.collet@landes.cci.fr](mailto:vincent.collet@landes.cci.fr)

> Christophe Robin (Mt de M)

06 33 98 49 60 - 05 58 05 44 68 [christophe.robin@landes.cci.fr](mailto:christophe.robin@landes.cci.fr)

Fax : 05 58 06 18 33 - [www.landes.cci.fr](http://www.landes.cci.fr)