



opinionway'

pour



CHAMBRE DE COMMERCE
ET D'INDUSTRIE

1^{er} ACCÉLÉRATEUR DES ENTREPRISES

LA
TRIBUNE

LCI

La grande consultation des entrepreneurs

Vague 101 – Février 2025

Entreprises de 1 salarié ou plus



ESOMAR²⁵
Corporate

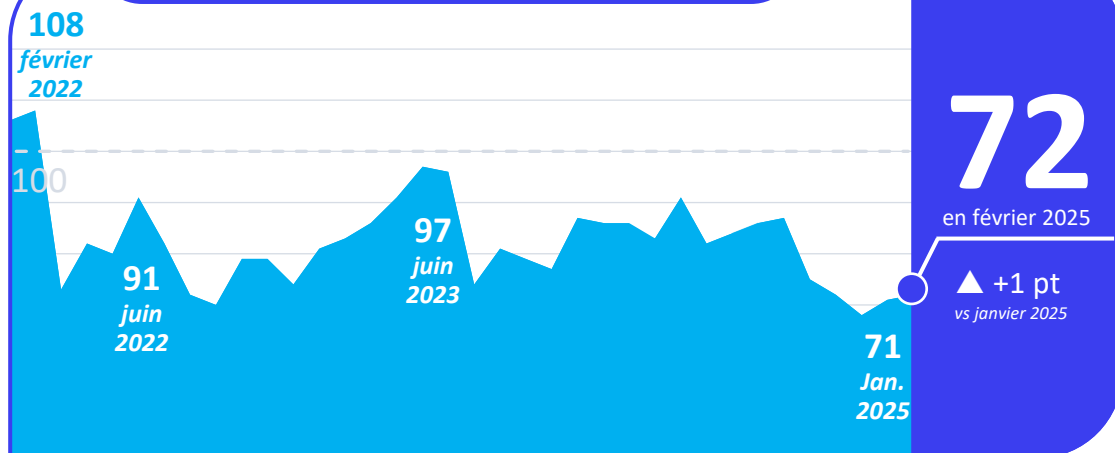


Le tableau de bord de février 2025

ENTREPRISES DE 1 SALARIÉ OU PLUS

1/2

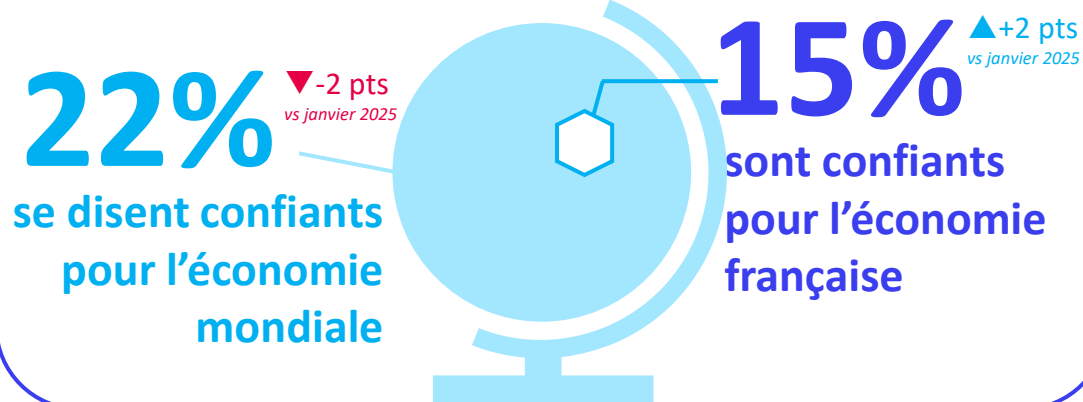
L'indicateur de l'optimisme



La confiance pour son entreprise



Le regard sur la conjoncture économique



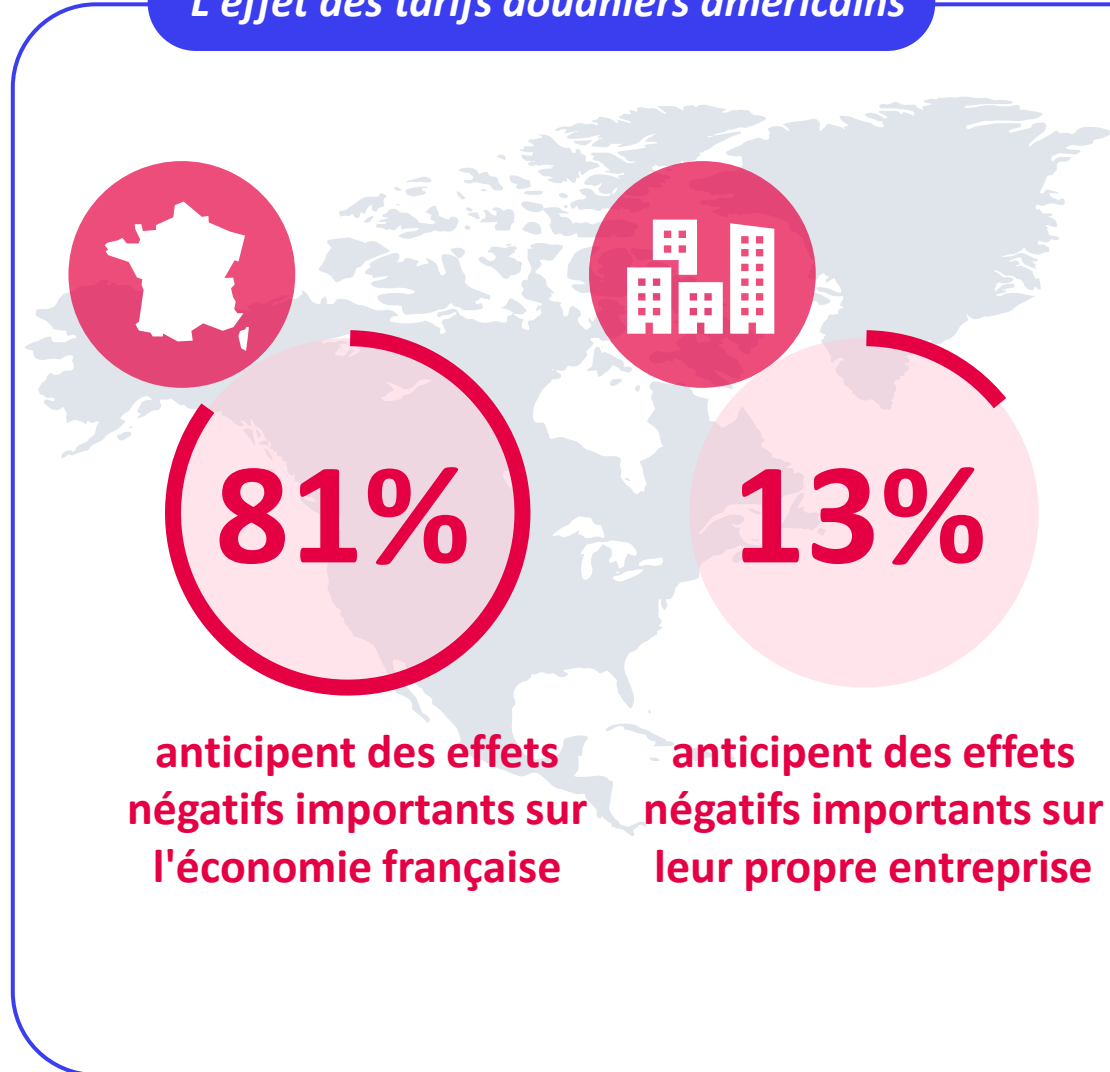


Le tableau de bord de février 2025

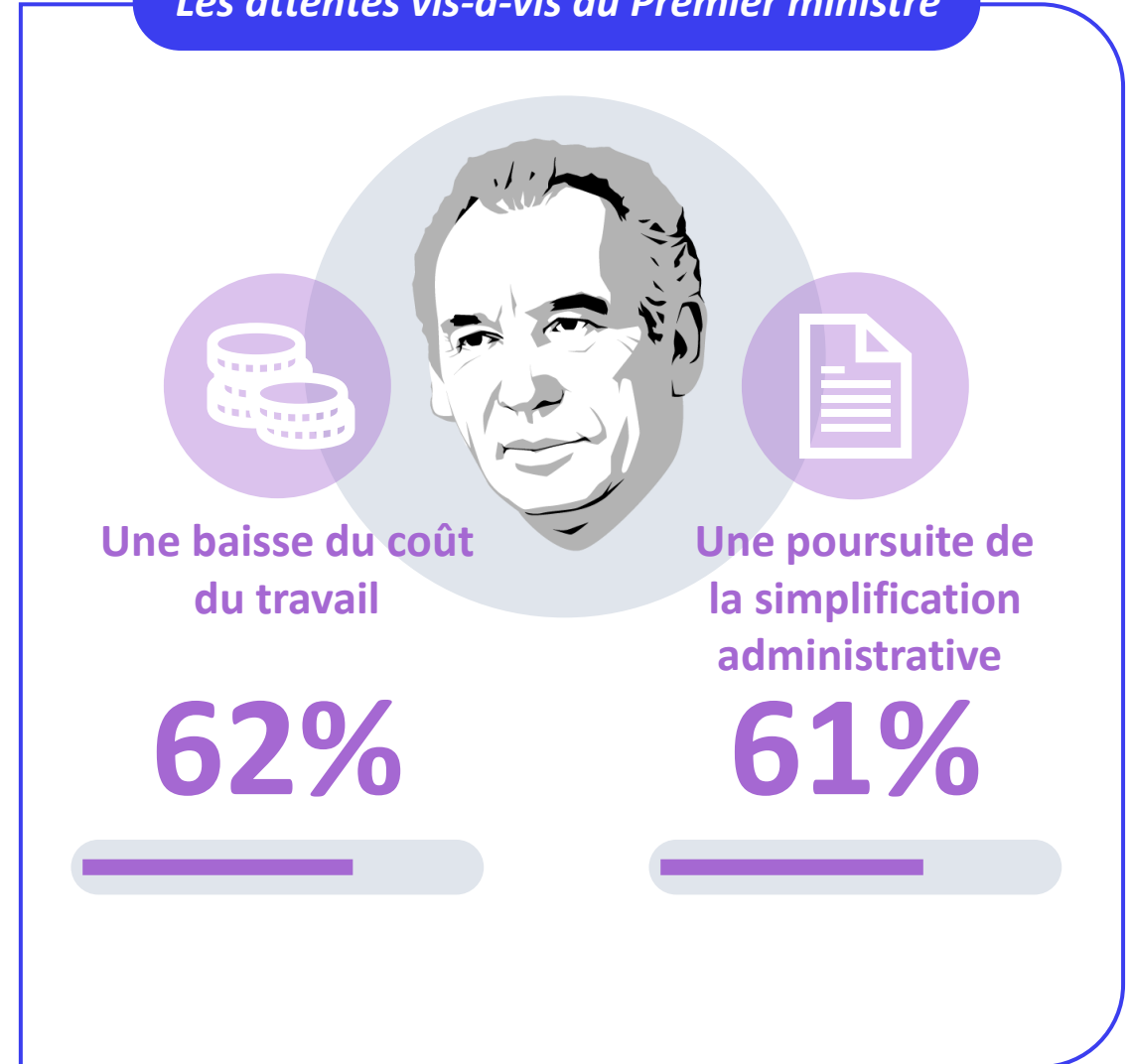
ENTREPRISES DE 1 SALARIÉ OU PLUS

2/2

L'effet des tarifs douaniers américains



Les attentes vis-à-vis du Premier ministre





Vague 101 – Février 2025

**Méthodologie
& principaux enseignements**

opinionway

pour



**CHAMBRE DE COMMERCE
ET D'INDUSTRIE**

1^{er} ACCÉLÉRATEUR DES ENTREPRISES

**LA
TRIBUNE**

LCI

Entreprises de 1 salarié ou plus



ESOMAR²⁵
Corporate



Étude réalisée auprès d'un échantillon de **1 009 dirigeants d'entreprises comptant au moins un salarié.**

L'échantillon a été interrogé **par téléphone.**

La **représentativité** de l'échantillon a été assurée par un redressement selon le secteur d'activité et la taille de l'entreprise, après stratification par région d'implantation.

Les interviews ont eu lieu **du 14 au 22 février 2025.**

OpinionWay a réalisé cette enquête en appliquant les procédures et règles de la **norme ISO 20252.**



La structure de l'échantillon interrogé

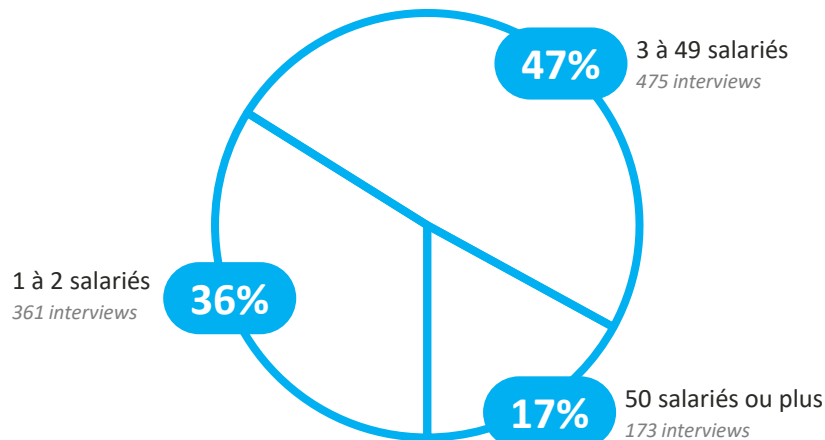
ENTREPRISES DE 1 SALARIÉ OU PLUS

Un échantillon raisonné pour une analyse plus détaillée

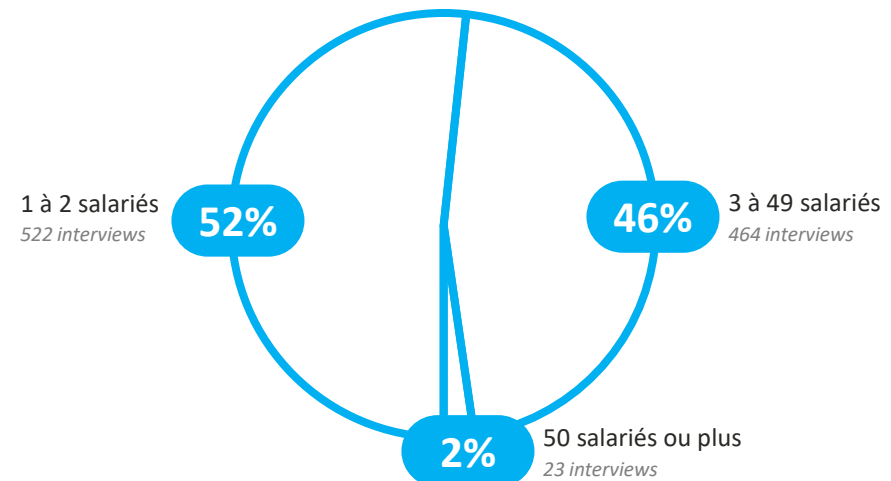
Pour répondre aux objectifs de l'étude, les dirigeants des grandes entreprises ont été surreprésentés dans l'échantillon afin de disposer d'un nombre d'interviews suffisant pour analyser les résultats par taille d'entreprise.

Le poids de chaque taille d'entreprise a ensuite été corrigé dans l'échantillon global, afin que chaque taille d'entreprise retrouve son poids réel. Les résultats sont donc bien représentatifs de la population étudiée.

Echantillon interrogé



Poids réel de chaque type d'entreprise dans la population des entreprises





Les points clefs de février 2025

ENTREPRISES DE 1 SALARIÉ OU PLUS

- ▶ L'indicateur de l'optimisme **augmente légèrement** par rapport à la dernière vague (72, +1 point), et retrouve son niveau de novembre 2024.
- ▶ **La confiance dans les perspectives économiques stagne** : 15% des dirigeants sont confiants pour l'économie française (+2 points), 22% pour l'économie mondiale (-2 points), et 64% pour leur propre entreprise (-1 point).
- ▶ **La pression de l'inflation tend à diminuer**, même si les dirigeants continuent d'accorder une attention particulière à leurs charges (82%, -5 points).
- ▶ **8 dirigeants sur 10** anticipent qu'**une augmentation des tarifs douaniers américains aurait des effets négatifs importants sur l'économie française** (81%), mais **seuls 13% anticipent ces effets sur leur propre entreprise**.
- ▶ Vis-à-vis du Premier ministre et du Gouvernement, les chefs d'entreprises ont des **attentes assez diverses**. Les premières attentes concernent **la baisse du coût du travail** (62%) et **la poursuite de la simplification administrative** (61%).
- ▶ En matière d'**intelligence artificielle**, les **grandes entreprises** sont vues comme les premières engagées (75%), devant l'Etat (64%), et les plus efficaces (59% contre 44% pour l'Etat).



Vague 101 – Février 2025

Les résultats

opinionway

pour



**CHAMBRE DE COMMERCE
ET D'INDUSTRIE**

1^{er} ACCÉLÉRATEUR DES ENTREPRISES

**LA
TRIBUNE**

LCI

Entreprises de 1 salarié ou plus



ESOMAR²⁵
Corporate



Vague 101 – Février 2025

**Les résultats
Les questions d'actualité**

opinionway

pour



**CHAMBRE DE COMMERCE
ET D'INDUSTRIE**

1^{er} ACCÉLÉRATEUR DES ENTREPRISES

**LA
TRIBUNE**

LCI

Entreprises de 1 salarié ou plus



ESOMAR²⁵
Corporate

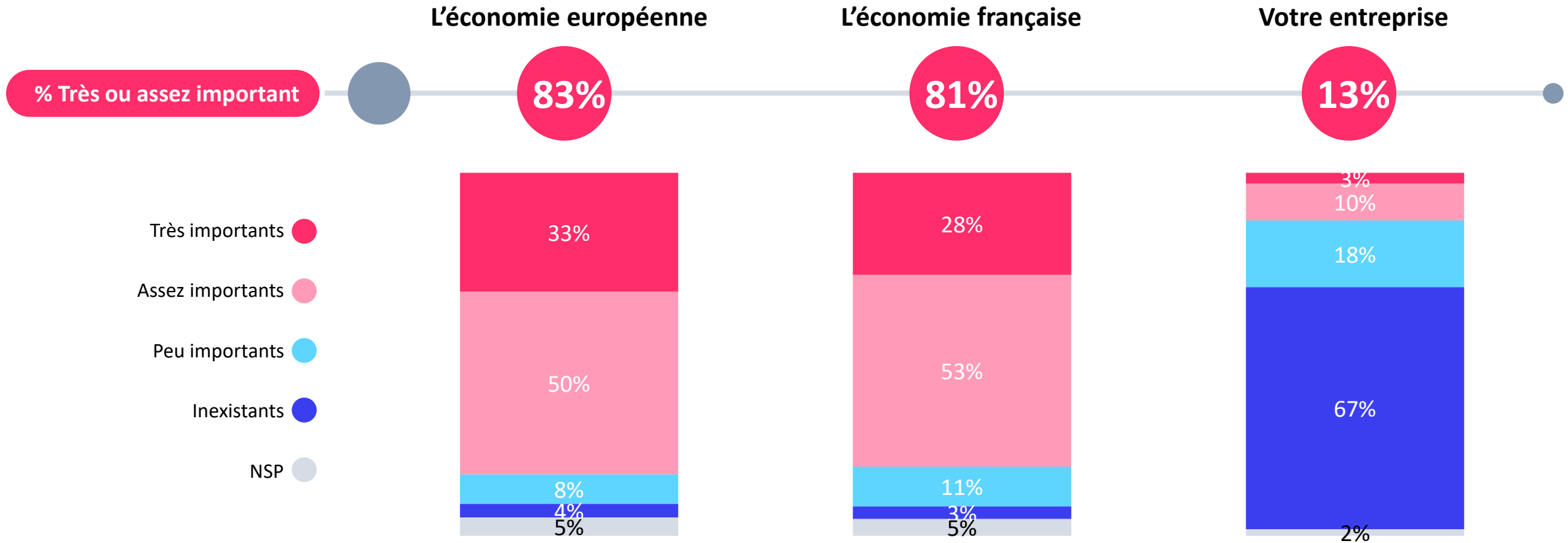


L'impact d'une hausse des tarifs douaniers américains

ENTREPRISES DE 1 SALARIÉ OU PLUS

Q. Donald Trump souhaite augmenter les tarifs douaniers aux Etats-Unis pour les produits en provenance de l'Union européenne. Les effets négatifs de cette mesure seraient-ils selon vous importants ou pas pour... ?

BASE : Ensemble (1009 répondants)





L'impact d'une hausse des tarifs douaniers américains

ENTREPRISES DE 1 SALARIÉ OU PLUS

Q. Donald Trump souhaite augmenter les tarifs douaniers aux Etats-Unis pour les produits en provenance de l'Union européenne. Les effets négatifs de cette mesure seraient-ils selon vous importants ou pas pour... ?

BASE : Ensemble (1009 répondants)

	% Très ou assez important	Secteur d'activité				Taille d'entreprise		
		Industrie	Construction	Commerce	Services	1 à 2 salariés	3 à 49 salariés	50 salariés et plus
L'économie européenne	83%	80%	82%	86%	82%	84%	82%	88%
L'économie française	81%	76%	79%	83%	81%	81%	81%	86%
Votre entreprise	13%	25%	10%	15%	11%	12%	14%	16%



Les attentes à l'égard du gouvernement en matière économique

ENTREPRISES DE 1 SALARIÉ OU PLUS

Q. Quelles sont vos attentes vis-à-vis du Premier Ministre et du Gouvernement en matière économique ?

BASE : Ensemble (1009 répondants) / Plusieurs réponses possibles, total supérieur à 100%

	Secteur d'activité				Taille d'entreprise		
	Industrie	Construction	Commerce	Services	1 à 2 salariés	3 à 49 salariés	50 salariés et plus
Une baisse du coût du travail	60%	64%	63%	61%	65%	59%	51%
Une poursuite de la simplification administrative	53%	59%	56%	67%	67%	55%	51%
La stabilité politique	62%	49%	57%	59%	59%	55%	60%
Une trajectoire de retour à l'équilibre budgétaire des finances publiques	56%	53%	54%	61%	61%	52%	46%
Le maintien des aides ciblées aux entreprises	62%	42%	52%	52%	53%	50%	47%
Une consultation plus forte des chefs d'entreprise	54%	45%	48%	51%	54%	45%	40%
Une baisse du chômage	41%	45%	45%	49%	50%	43%	38%
Autre	10%	9%	10%	10%	9%	11%	3%
Aucune attente	8%	14%	9%	9%	9%	11%	9%
NSP	-	-	-	-	-	-	1%

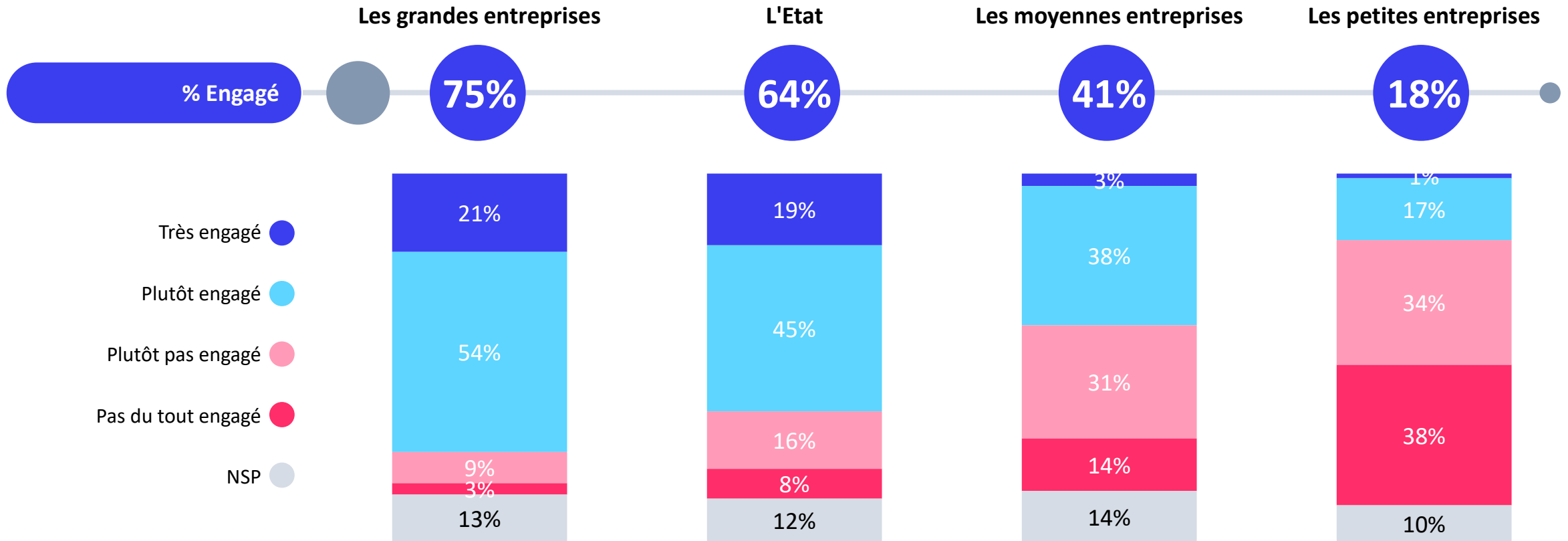


Les acteurs engagés sur l'intelligence artificielle

ENTREPRISES DE 1 SALARIÉ OU PLUS

Q. En France, diriez-vous que chacun des acteurs suivants est engagé ou pas engagé sur les enjeux liés à l'intelligence artificielle ?

BASE : Ensemble (1009 répondants)





Les acteurs engagés sur l'intelligence artificielle

ENTREPRISES DE 1 SALARIÉ OU PLUS

Q. En France, diriez-vous que chacun des acteurs suivants est engagé ou pas engagé sur les enjeux liés à l'intelligence artificielle ?

BASE : Ensemble (1009 répondants)

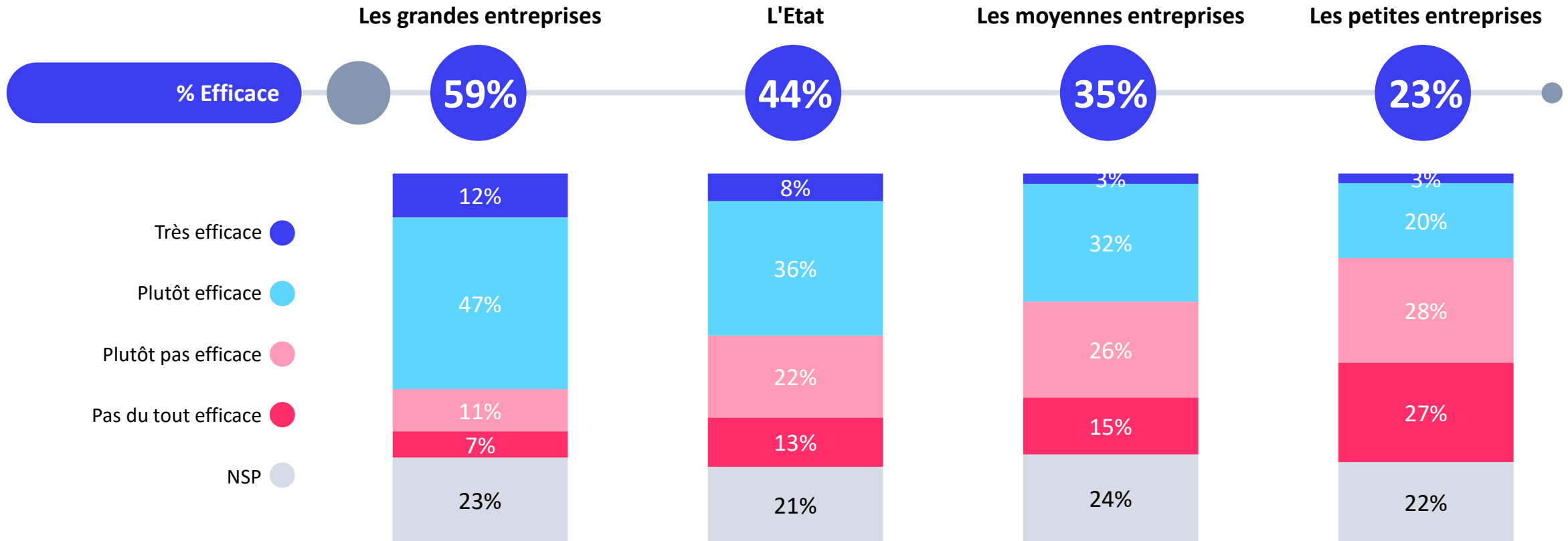
	% Engagé	Secteur d'activité				Taille d'entreprise		
		Industrie	Construction	Commerce	Services	1 à 2 salariés	3 à 49 salariés	50 salariés et plus
Les grandes entreprises	75%	77%	79%	77%	73%	74%	78%	82%
L'Etat	64%	65%	70%	64%	63%	66%	63%	64%
Les moyennes entreprises	41%	45%	45%	40%	40%	40%	42%	43%
Les petites entreprises	18%	21%	15%	17%	19%	19%	17%	17%



L'efficacité des actions sur l'intelligence artificielle

ENTREPRISES DE 1 SALARIÉ OU PLUS

Q. Et diriez-vous que l'engagement de chacun de ces acteurs sur les enjeux liés à l'intelligence artificielle est efficace ou pas ?
BASE : Ensemble (1009 répondants)





L'efficacité des actions sur l'intelligence artificielle

ENTREPRISES DE 1 SALARIÉ OU PLUS

Q. Et diriez-vous que l'engagement de chacun de ces acteurs sur les enjeux liés à l'intelligence artificielle est efficace ou pas ?

BASE : Ensemble (1009 répondants)

	% Efficace	Secteur d'activité				Taille d'entreprise		
		Industrie	Construction	Commerce	Services	1 à 2 salariés	3 à 49 salariés	50 salariés et plus
Les grandes entreprises	59%	59%	66%	59%	55%	57%	60%	63%
L'Etat	44%	44%	52%	44%	41%	47%	41%	45%
Les moyennes entreprises	35%	36%	43%	35%	31%	33%	37%	41%
Les petites entreprises	23%	28%	22%	24%	22%	22%	24%	21%



Vague 101 – Février 2025

Les résultats
Les questions barométriques

opinionway

pour



**CHAMBRE DE COMMERCE
ET D'INDUSTRIE**

1^{er} ACCÉLÉRATEUR DES ENTREPRISES

**LA
TRIBUNE**

LCI

Entreprises de 1 salarié ou plus

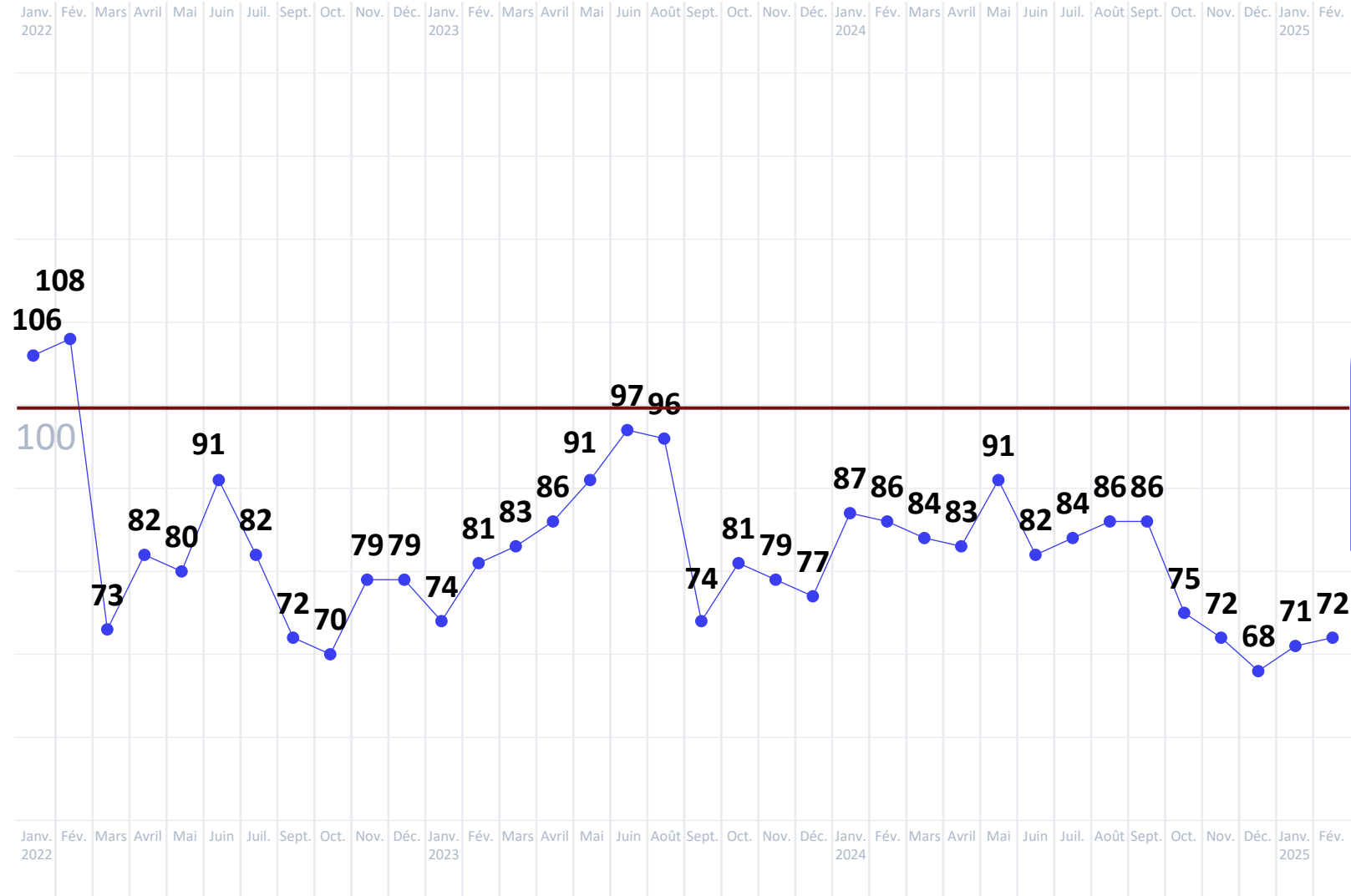


ESOMAR²⁵
Corporate



L'indicateur de l'optimisme

ENTREPRISES DE 1 SALARIÉ OU PLUS



72

L'indicateur de février 2025

▲ +1 pt
depuis janvier 2025

L'indicateur prend en compte les questions de confiance à l'égard de l'évolution de l'économie et d'appréciation de la situation actuelle.

La référence est la vague 1 de février 2015 (base 100) pour chaque groupe d'entreprises



L'appréciation de la situation actuelle

ENTREPRISES DE 1 SALARIÉ OU PLUS

Q. Dans le contexte actuel vous êtes plutôt porté à dire... ?

BASE : Ensemble (1009 répondants)

FÉVRIER 2025

C'était mieux hier

▼-2 pts

45%

C'est très bien en ce moment

▲+3 pts

30%

Ce sera mieux demain

▼-1 pt

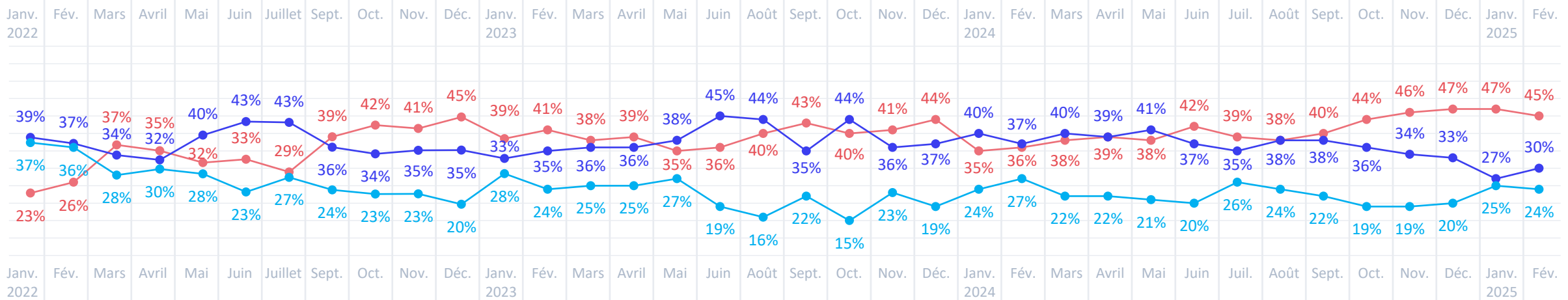
24%

NSP: 1%

Evolution depuis janvier 2025

Secteur d'activité				Taille d'entreprise		
Industrie	Construction	Commerce	Services	1 à 2 salariés	3 à 49 salariés	50 salariés et plus
46%	38%	49%	44%	51%	38%	36%
21%	44%	27%	29%	24%	36%	38%
31%	18%	24%	26%	24%	26%	25%
2%	-	-	1%	1%	-	1%

Les évolutions depuis janvier 2022





L'impact de l'inflation pour les entreprises

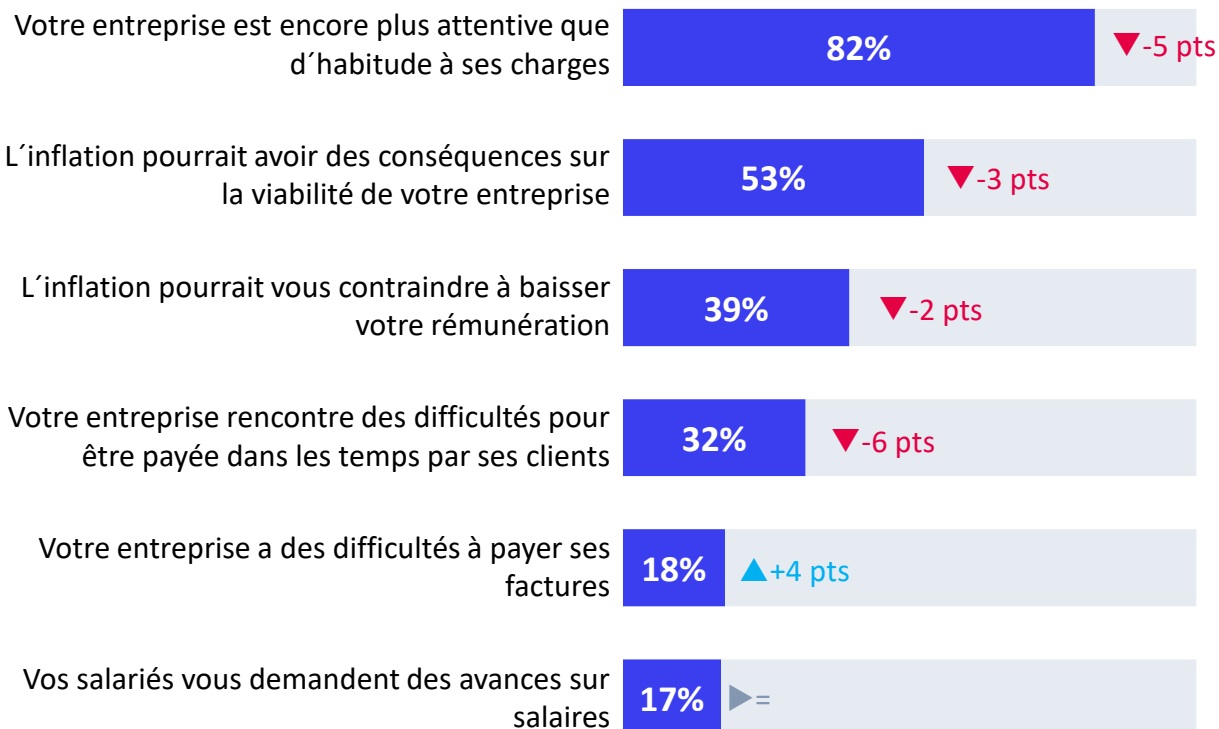
ENTREPRISES DE 1 SALARIÉ OU PLUS

Q. Ce mois-ci, diriez-vous que votre entreprise est concernée ou non par chacune des situations suivantes liées à l'inflation ?

BASE : Ensemble (1009 répondants)

FÉVRIER 2025

% Oui



▲▼ Evolution depuis janvier 2025

	Secteur d'activité				Taille d'entreprise		
	Industrie	Construction	Commerce	Services	1 à 2 salariés	3 à 49 salariés	50 salariés et plus
Votre entreprise est encore plus attentive que d'habitude à ses charges	83%	79%	83%	83%	84%	80%	82%
L'inflation pourrait avoir des conséquences sur la viabilité de votre entreprise	49%	41%	53%	56%	61%	44%	29%
L'inflation pourrait vous contraindre à baisser votre rémunération	40%	35%	45%	37%	51%	28%	12%
Votre entreprise rencontre des difficultés pour être payée dans les temps par ses clients	49%	31%	24%	35%	26%	39%	31%
Votre entreprise a des difficultés à payer ses factures	28%	13%	21%	15%	20%	15%	8%
Vos salariés vous demandent des avances sur salaires	21%	15%	17%	17%	10%	23%	58%

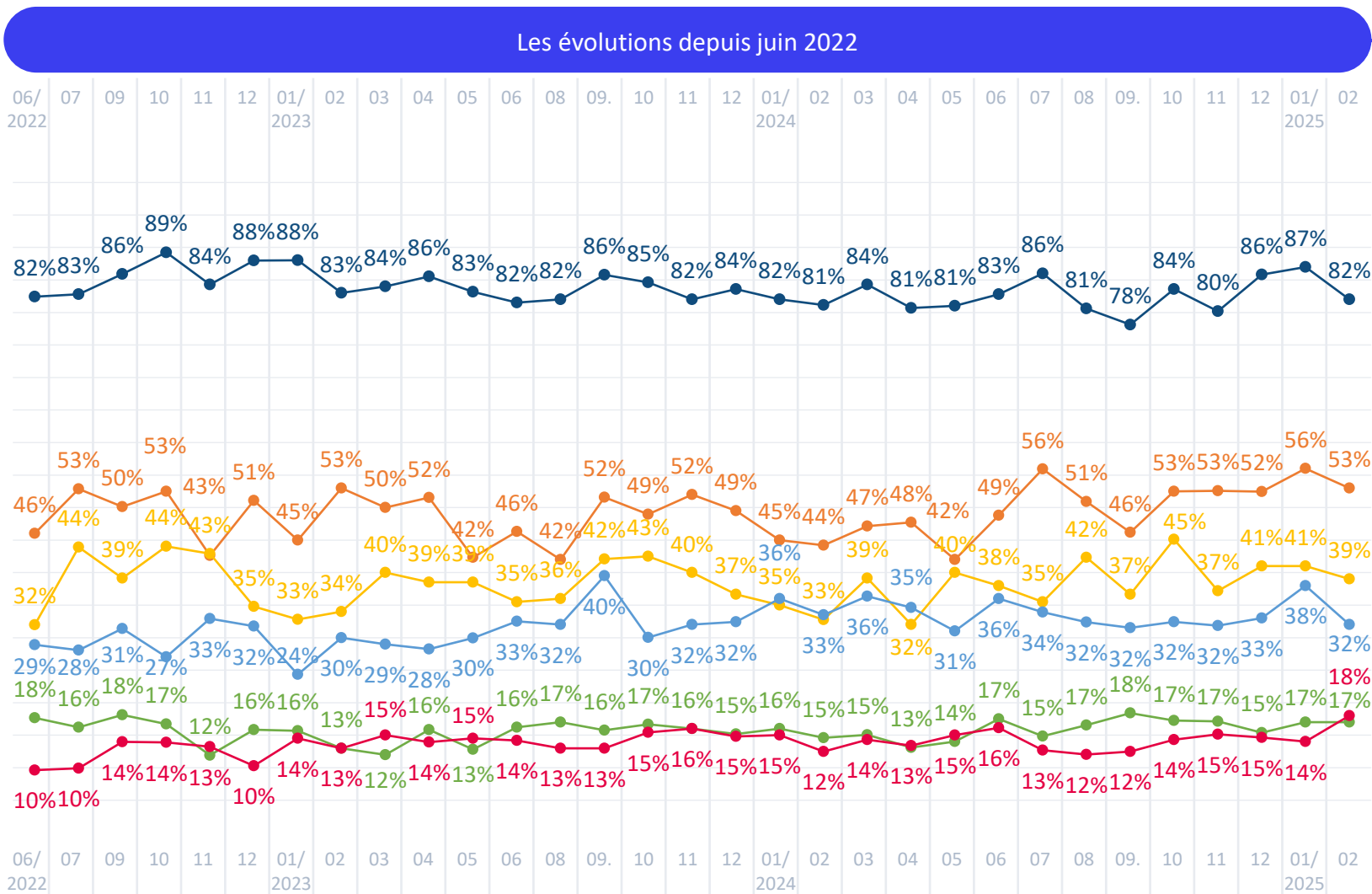


L'impact de l'inflation pour les entreprises

ENTREPRISES DE 1 SALARIÉ OU PLUS

Q. Ce mois-ci, diriez-vous que votre entreprise est concernée ou non par chacune des situations suivantes liées à l'inflation ?

BASE : Ensemble (1009 répondants)



- Votre entreprise est encore plus attentive que d'habitude à ses charges
- L'inflation pourrait avoir des conséquences sur la viabilité de votre entreprise
- L'inflation pourrait vous contraindre à baisser votre rémunération
- Votre entreprise rencontre des difficultés pour être payée dans les temps par ses clients
- Votre entreprise a des difficultés à payer ses factures
- Vos salariés vous demandent des avances sur salaires



La confiance dans les perspectives pour les 12 prochains mois

ENTREPRISES DE 1 SALARIÉ OU PLUS

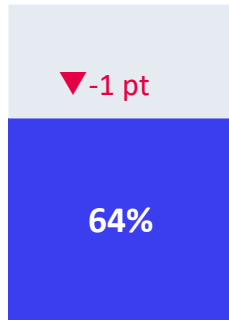
Q. Concernant les perspectives des 12 prochains mois, diriez-vous que vous êtes très confiant, assez confiant, assez inquiet, très inquiet, pour... ?

BASE : Ensemble (1009 répondants)

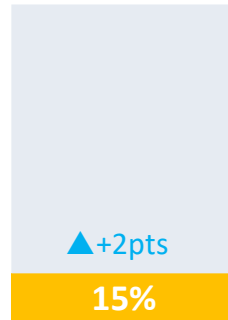
Se déclarent confiants pour...

FÉVRIER 2025

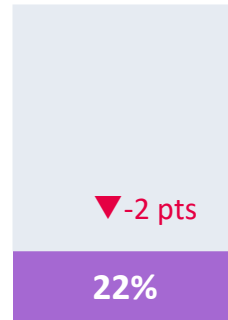
Leur entreprise



L'économie française



L'économie mondiale

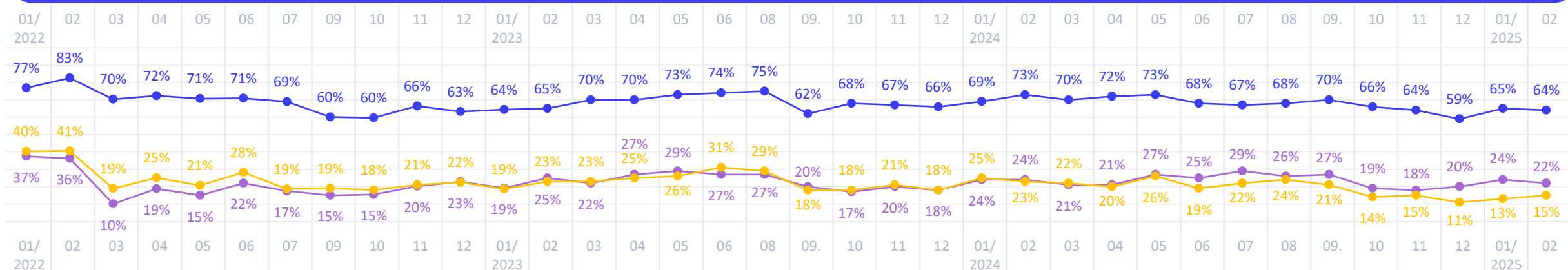


▲▼ Evolution depuis janvier 2025

% Confiant

Secteur d'activité				Taille d'entreprise		
Industrie	Construction	Commerce	Services	1 à 2 salariés	3 à 49 salariés	50 salariés et plus
55%	71%	63%	66%	59%	70%	76%
10%	18%	15%	14%	13%	16%	25%
19%	24%	24%	18%	20%	21%	28%

Les évolutions depuis janvier 2022





L'évolution des effectifs dans les 12 prochains mois

ENTREPRISES DE 1 SALARIÉ OU PLUS

Q. Au cours des 12 prochains mois, votre entreprise envisage-t-elle de... ?
 BASE : Ensemble (1009 répondants)

FÉVRIER 2025

16% ▲+3 pts
 Augmenter le nombre de salariés

75% ▼-3 pts
 Maintenir le nombre de salariés stable

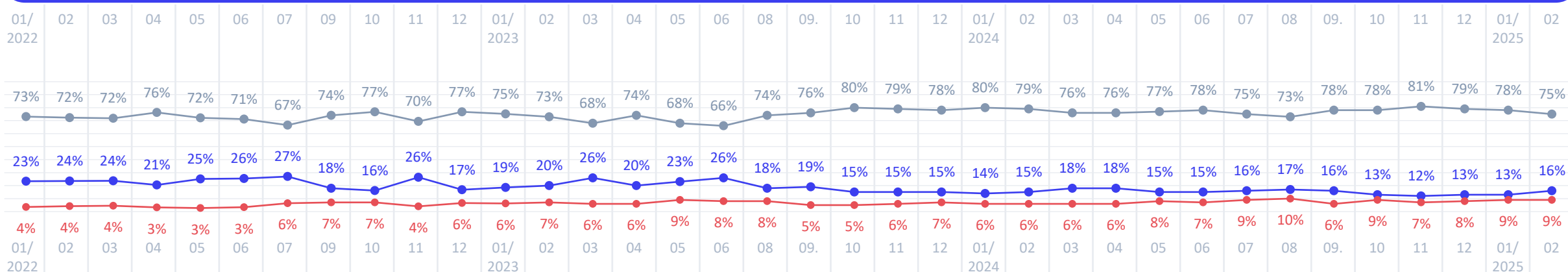
▶= **9%**
 Réduire le nombre de salariés



▲▼ Evolution depuis janvier 2025

Secteur d'activité				Taille d'entreprise		
Industrie	Construction	Commerce	Services	1 à 2 salariés	3 à 49 salariés	50 salariés et plus
19%	12%	15%	18%	14%	18%	20%
70%	79%	75%	75%	78%	72%	71%
11%	9%	10%	7%	8%	10%	9%

Les évolutions depuis janvier 2022





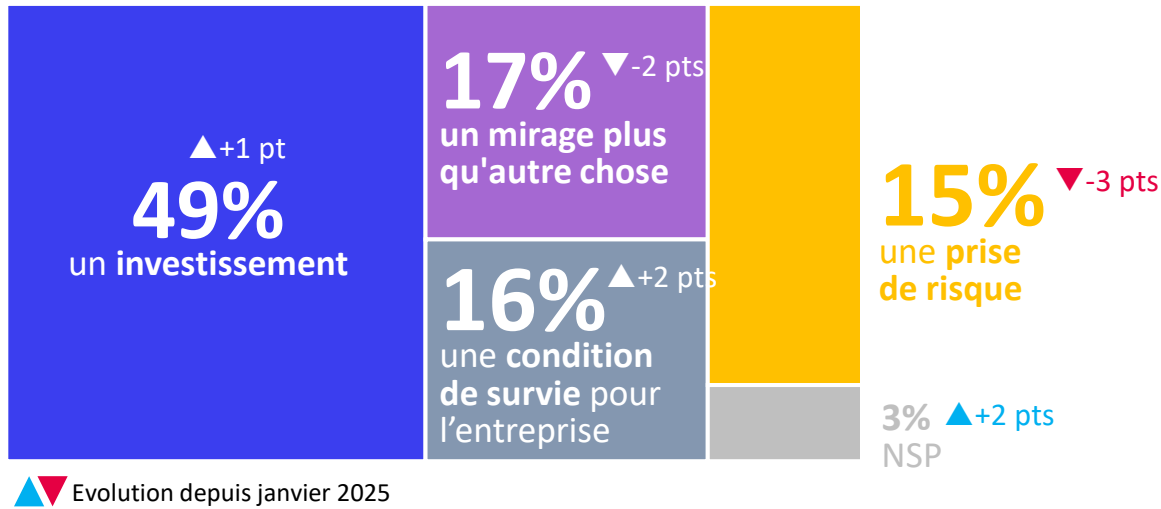
Le rapport à l'innovation des dirigeants d'entreprise

ENTREPRISES DE 1 SALARIÉ OU PLUS

Q. Innover c'est pour votre entreprise avant tout... ?

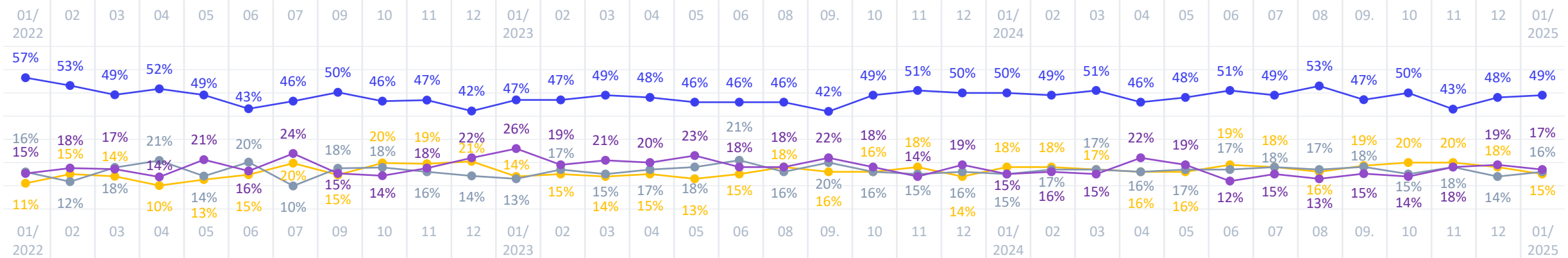
BASE : Ensemble (1009 répondants)

FÉVRIER 2025



	Secteur d'activité				Taille d'entreprise		
	Industrie	Construction	Commerce	Services	1 à 2 salariés	3 à 49 salariés	50 salariés et plus
	43%	49%	49%	50%	43%	55%	61%
	17%	27%	12%	17%	21%	13%	10%
	21%	6%	20%	15%	16%	15%	18%
	17%	15%	16%	15%	17%	14%	6%
	2%	3%	3%	3%	3%	3%	5%

Les évolutions depuis janvier 2022





opinionway'

pour



CHAMBRE DE COMMERCE
ET D'INDUSTRIE

1^{er} ACCÉLÉRATEUR DES ENTREPRISES

LA
TRIBUNE

LCI

La grande consultation des entrepreneurs

Vague 101 – Février 2025

Entreprises de 1 salarié ou plus



ESOMAR²⁵
Corporate