



MONTFORT-EN-CHALOSSE



Implantez-vous en centre-bourg !

APPEL A CANDIDATURE

MONTFORT-EN-CHALOSSE

La bastide de Montfort est dressée sur son éperon, belvédère comme on aime à le dire ici. Les montfortois en sont si fiers et ils savent si bien en parler, que ce belvédère devient unique ! La vue sur les vallons emporte le regard du visiteur jusqu'à l'horizon et l'on devine ça et là quelques demeures uniques, fermes ou capcazalières, autres singularités bien locales. La Chalosse ! Si vous tendez l'oreille, en contrebas de la bastide, vous entendrez les vivats du stade saluer les passes des rugbymen . Le rugby, une autre institution du village où sont nés les frères Boniface.

La bastide est singulière de par sa place excentrée et son église située à 800 m, en contrebas, juchée sur un autre coteau, face aux Pyrénées. Ses ruelles ont toutes été réaménagées et piétons et vélos circulent sûrement dans ce centre-bourg charmant.

Montfort est riche d'une **vie associative intense et des évènements** qui en découlent et rythment le quotidien : les fêtes du village, le carnaval et son millier de visiteurs, la halha de nadau ou feu du 24 décembre sur la place du village, les danses des échassiers landais, les journées des amis du musée de la Chalosse, les rendez-vous du Café-Scène et les représentations de l'harmonie musicale...

Montfort, 1200 habitants, est située non loin de la ville de Dax(1h A/R) et de Mont-de-Marsan (1h15mn A/R). Les pôles de Tartas et Pontonx-sur-l'Adour se trouvent à 15 mn. Montfort fait partie aujourd'hui de la communauté de communes de Terres de Chalosse.

Concernant ses équipements et services, **Montfort** est bien dotée avec une école, un collège, une maison de retraite, divers commerces et artisans, une banque, une gendarmerie, une maison France Services, une piscine. On y trouve une offre de santé importante : médecins, kinésithérapeutes et ostéopathe, dentistes, infirmiers... et une clinique privée dédiée à l'enfant et dotée de 85 lits.

La commune de **Montfort** bénéficie du dispositif du Petite Ville de Demain pour conduire la revitalisation de son centre-bourg et plus largement de son territoire.



MONTFORT-EN-CHALOSSE

Vous avez un projet commercial, venez le développer au cœur de la Commune ?

La ville de Montfort-en-Chalosse, vous propose de louer un local commercial, entièrement remis à neuf, en plein cœur du village, dans la Grand'Rue, rue principale de la bastide avec un parking à proximité immédiate.

L'ambition de la commune à travers cette opération est de conforter l'attractivité et de diversifier l'offre commerciale de son centre-ville.

La commune de Montfort-en-Chalosse permet à un commerçant de s'installer en cœur de village, au 69 de la Grand Rue, face à un tapisier en ameublement et non loin d'une pharmacie, d'une banque, d'une boucherie, d'une boulangerie et d'un vendeur et réparateur d'électroménager. Un marché hebdomadaire se tient le mercredi matin à moins de 100 mètres du local commercial disponible.

La commune dans son rôle de bailleur, propose une installation aux conditions optimales : bonne visibilité sur site et loyer de lancement d'activité minoré pendant 1 an.

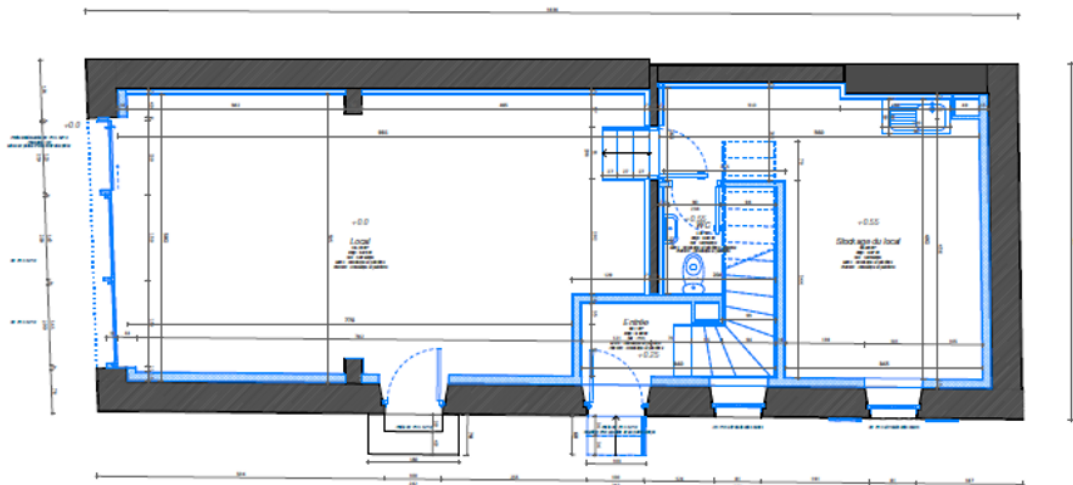


MONTFORT-EN-CHALOSSE

LE CONTEXTE DE L'APPEL A CANDIDATURE

Le descriptif du local commercial du 69 Grand Rue :

- 43 m² de surface de vente + 25 m² de réserve/bureau/sanitaire/ dégagement,
- Local livré brut de tout aménagement
- 4.5 m de linéaire de vitrine
- Enseigne soumise à autorisation administrative



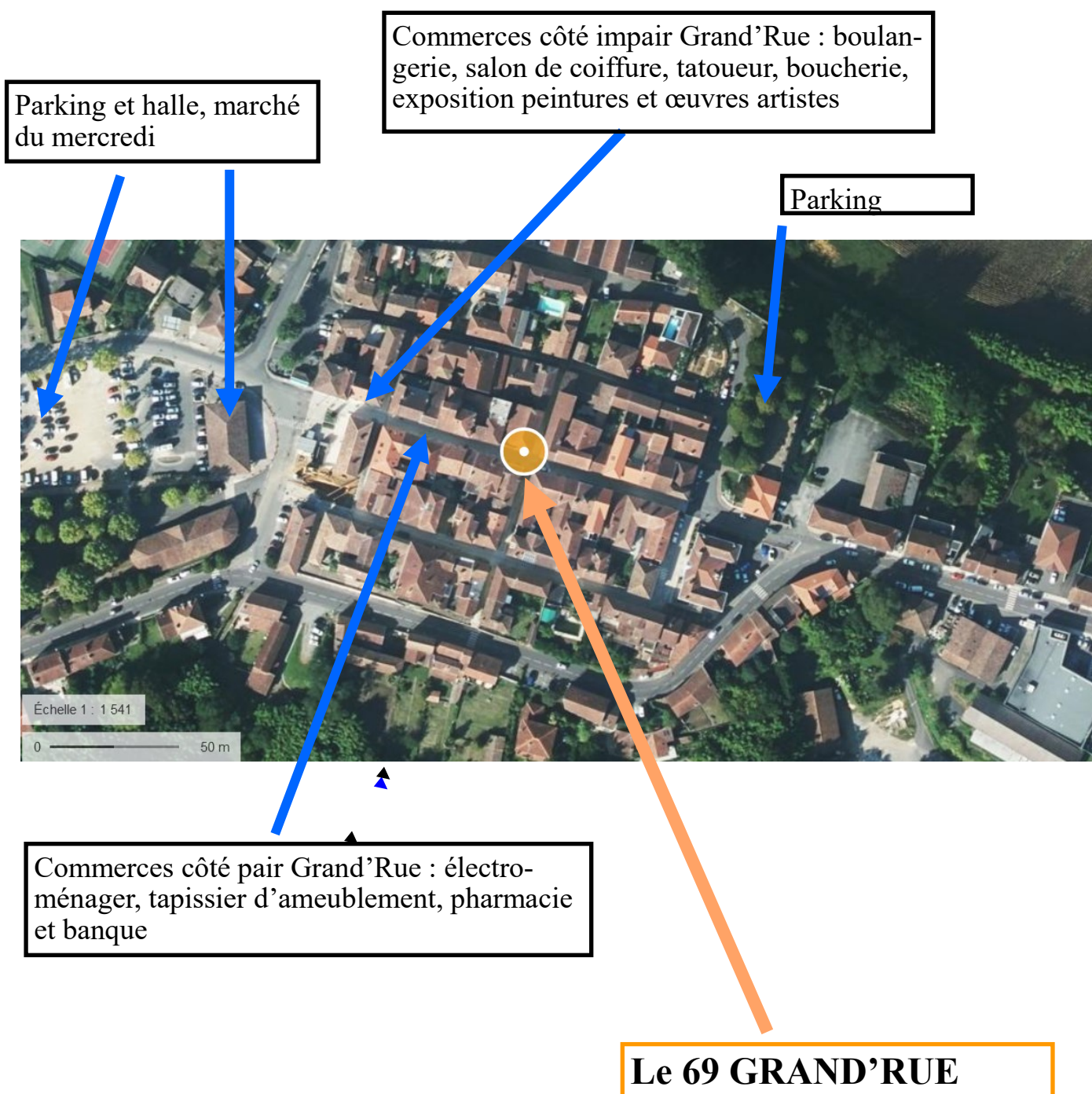
- Bail commercial 3-6-9 dit classique avec un prix de loyer fixé à 550 € mensuel, indexé selon l'indice du coût de la construction publié par l'INSEE ou l'indice trimestriel des loyers commerciaux (ILC). Le loyer sera minoré à 400 € par mois durant les 12 premiers mois de lancement de l'activité, soutien manifeste de la commune à la revitalisation commerciale de la Grand'Rue (voir en annexe la délibération municipale du 16 juin 2025)
- Pas de droit d'entrée ni de pas de porte.
- Les consommations d'eau et d'électricité ainsi que la TEOM seront à la charge du candidat retenu. Ces locaux sont également soumis à la cotisation foncière des entreprises (CFE).

Le profil des candidats recherchés :

Un porteur de projet commercial en recherche d'un local en centre-ville pour développer et pérenniser une activité complémentaire.

Cette nouvelle activité ou nouveau concept confortera l'offre commerciale du centre-ville.

Le plan de situation :



LES ENGAGEMENTS DES PARTIES PRENANTES :

Les engagements de la Commune de Montfort-en-Chalosse :

- La Commune propose une installation en cœur de bastide, grâce à des conditions de location optimales contractualisées par un bail et un relais de communication de l'offre commerciale,
- La mise en relation avec l'association des commerçants, artisans et professions libérales montfortoise, « Montfort Mon Choix »

Les engagements des candidats-porteurs de projets :

- Rédiger et signer un dossier de candidature où le candidat propose une présentation du projet, des produits et de leurs mises en valeur.
- Fournir toutes les pièces nécessaires au dossier de candidature.
- Mettre tout en œuvre pour la réussite de son entreprise : obligation d'achalandage du point de vente, amplitude des jours et horaires d'ouverture... La commune privilégiera une activité dont les jours d'ouverture seront supérieurs à 5 avec une amplitude horaire quotidienne à minima de 7 h.
- S'engager à informer les partenaires de toute modification (forme juridique, objet, etc...), projet, difficulté concernant l'activité.

LE CONTENU DU DOSSIER DE CANDIDATURE :

- Une présentation de votre projet et de son marché : clients potentiels, étude de marché, concurrence...
- Une lettre de motivation et l'intégration de cette activité dans son projet professionnel et un CV du porteur de projet en développant notamment l'historique des activités de même type exercées
- Une présentation de vos produits (visuels, fournisseurs, positionnement tarifaire) et de leur mise en valeurs envisagée dans le local
- Un plan de communication détaillé de votre projet et de votre stratégie commerciale : développement de l'offre et de la clientèle, moyens utilisés pour vendre les produits, prospection, promotions commerciales...
-

- Les jours et les amplitudes horaires d'ouverture avec une précision sur l'organisation.
- Le statut juridique de votre entreprise envisagé/retenu
- Un business plan : prévisionnel du chiffre d'affaires par mois, plan de financement global (apport personnel, montant des prêts, investissements...)

Les documents administratifs suivants :

- Une copie de la carte d'identité,
- Une copie des diplômes qualifiants
- Un justificatif d'immatriculation d'entreprise ou de société extrait k-bis de moins de 3 mois, si activité existante,
- Une attestation sur l'honneur de non-faillite personnelle ou liquidation judiciaire dans les 5 dernières années,
- Une attestation sur l'honneur de non-condamnation pour fraude fiscale ou autre délit notamment commercial ou financier,
- Une attestation sur l'honneur que le candidat n'a pas fait l'objet au cours des 5 dernières années d'une condamnation inscrite sur le bulletin n°2 du casier judiciaire pour les infractions visées aux articles L 321—9, L 324— 10, L 341-6, L 125-1 et L 125-3 du code travail.
- La fiche de candidature datée et signée,
- Dossier technique d'aménagement (étude et devis d'entreprises professionnelles avec garantie décennale s'il y a lieu)

L'ANALYSE DES OFFRES

Elle s'effectuera en deux temps :

1- une pré-sélection sur dossier

2– une sélection en présentiel par une commission constituée de :

- 3 membres élus au conseil municipal,
- 1 représentant de l'association des commerçants, artisans et professions libérales de Montfort,
- 1 représentant élu de la communauté de communes
- 1 technicien de la communauté de communes
- 1 technicien de la commune
- 1 représentant CCI,

Les critères se répartiront en trois grandes catégories :

- Originalité, complémentarité et qualité de l'offre (40%)
- Merchandising et mise en avant de l'offre sur le lieu de vente et amplitude jours et heures d'ouverture (20%)
- Outils de communication pour promouvoir l'activité et développer sa clientèle (20%)
- Valorisation des circuits courts et de l'environnement (20%)

Date de démarrage de l'activité attendue : décembre 2025
Possibilité de se loger au dessus du local via un bail distinct.

**DATE LIMITE DES DEPOTS DE CANDIDATURE :
30 septembre 2025**

Dépôts des dossiers complets avant le 15 octobre 2025

**Par courrier ou dépôt en main propre à la Mairie 16 place de
l'Hôtel de Ville 40380 MONTFORT-EN-CHALOSSE.**

Contact : mairie@montfort-en-chalosse.fr ; 05 58 98 60 12

Comité de pré-sélection : le 20 octobre 2025